

Architecte:  
**ARCODE**

330 Allée des Hêtres - Bât D  
69 760 Limonest  
Téléphone 04 37 46 22 13  
manuela.rossi@cabinet-arcodes.fr

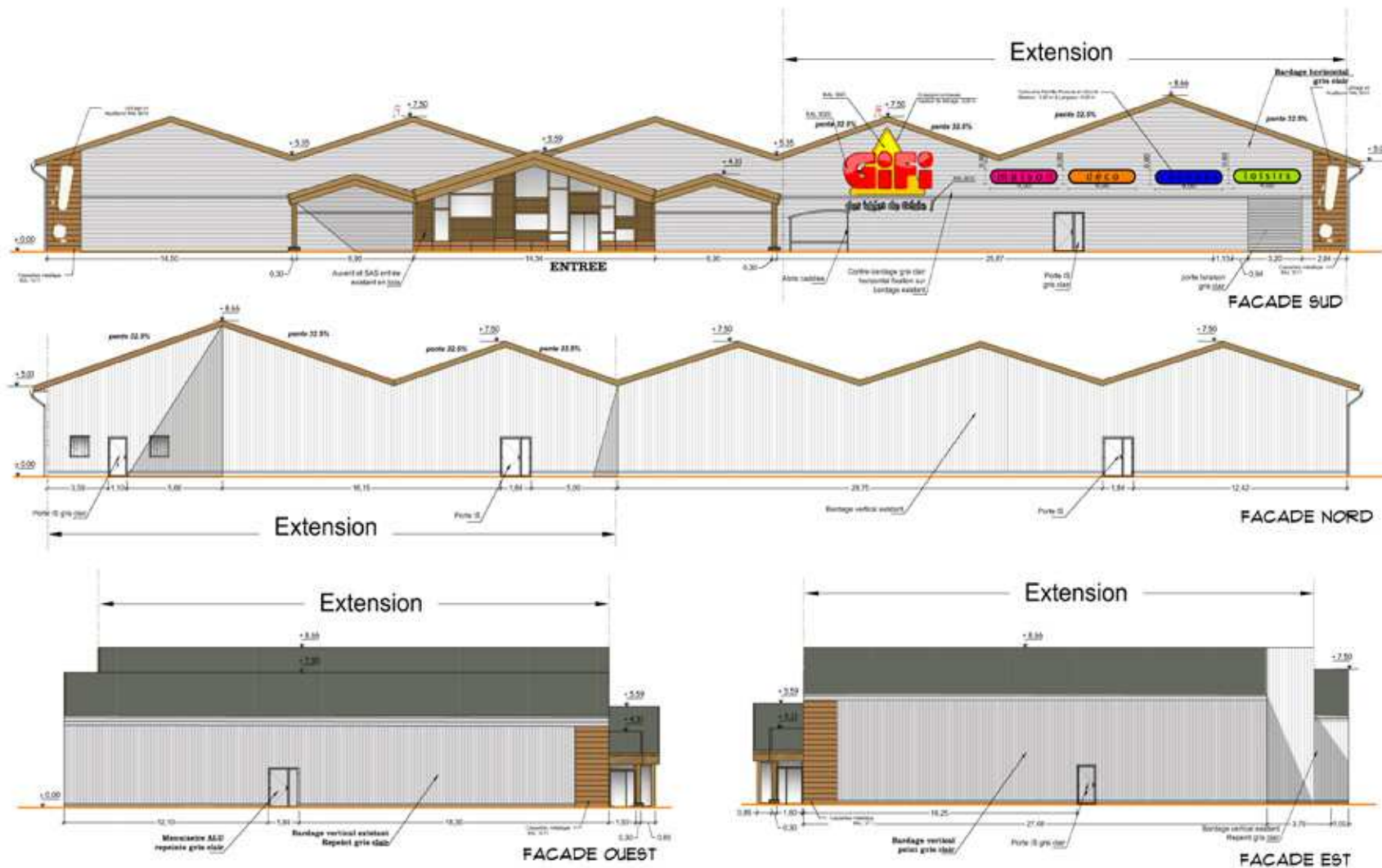
Maître d'ouvrage:  
**SCI MAG DOMANCY**

Zi la Barbrière  
47 300 Villeneuve sur Lot

OPERATION:  
Rénovation et extension d'un magasin existant

LOCALISATION:  
Lieu-dit "Les Mouilles de la Pallud" - 74 700 Domancy

Les présents plans sont exclusivement destinés à l'instruction administrative du dossier de demande. Ce ne sont pas des plans d'exécution et ne peuvent en aucun cas être utilisés directement pour réaliser la construction.



Architecte: **ARCODE**  
 330 Allée des Hêtres - B01 D  
 69 760 Limonest  
 Téléphone 04 37 46 22 13  
 manu.ka.ras@cabinet-arcod.fr

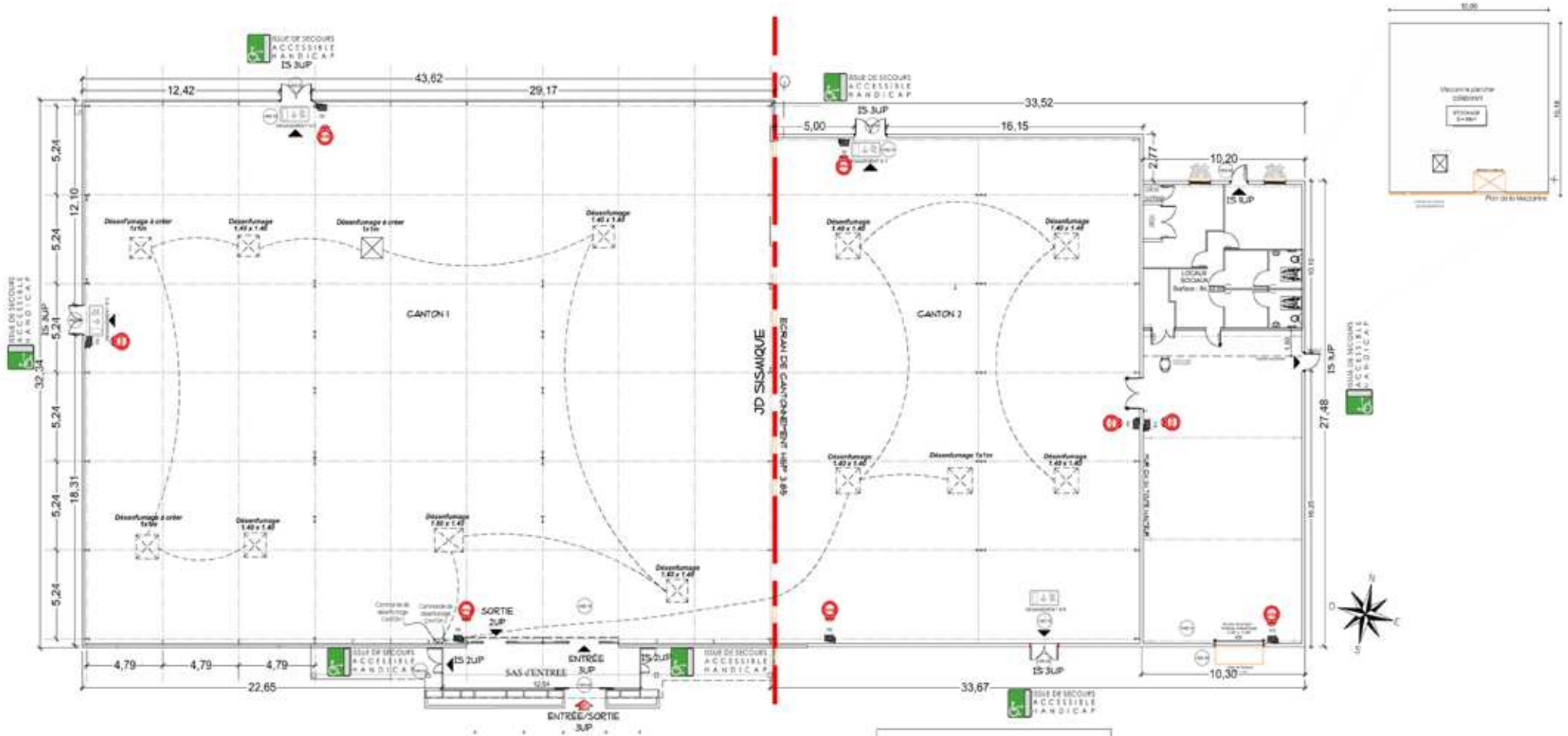
Maître d'ouvrage:  
**SCI MAG DOMANCY**

Zi la Barbrière  
 47 300 Villeneuve sur Lot

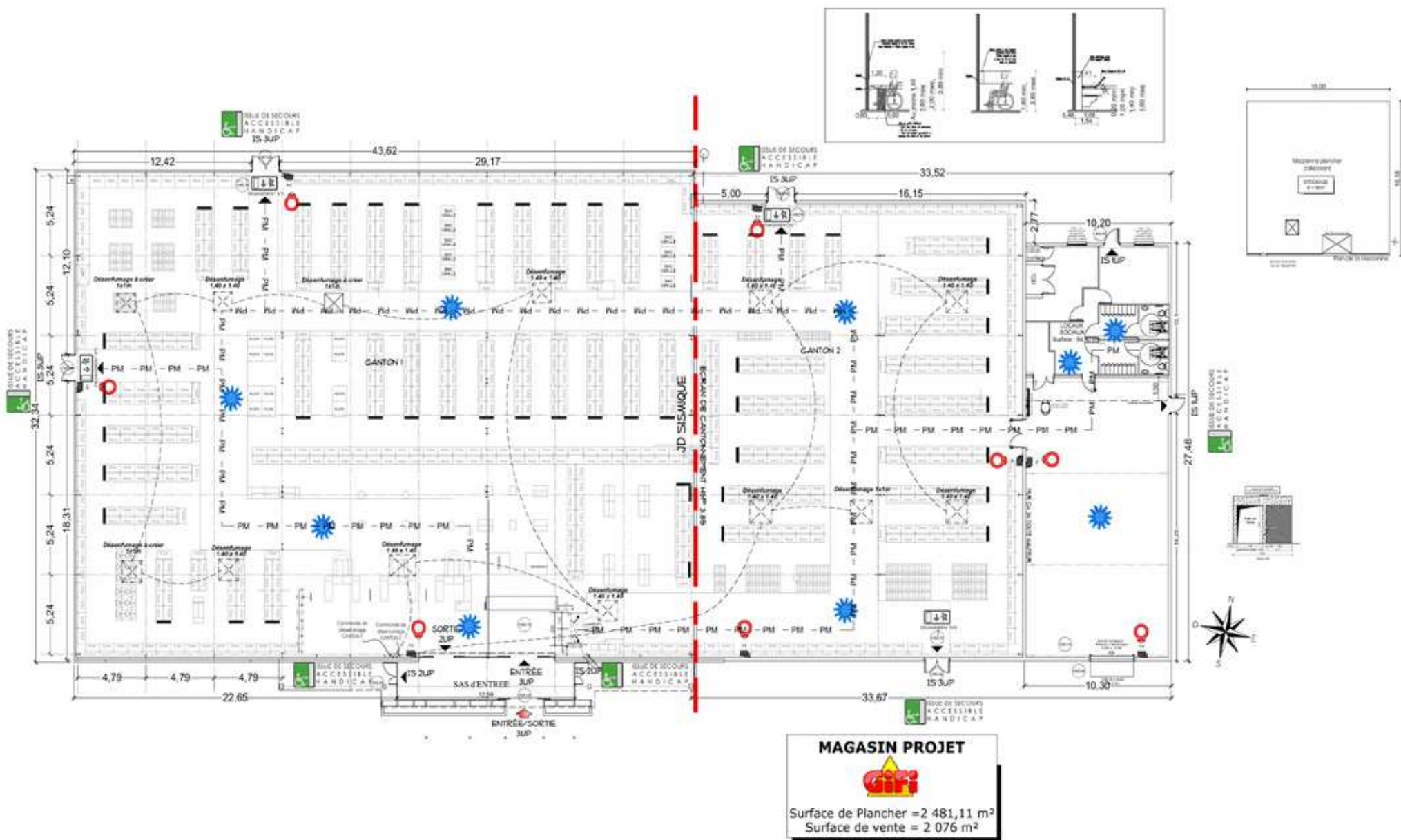
OPERATION:  
 Rénovation et extension d'un magasin existant

LOCALISATION:  
 Lieu-dit "Les Mouilles de la Pallud" - 74 700 Domancy

Les présents plans sont exclusivement destinés à l'instruction administrative du dossier de demande. Ce ne sont pas des plans d'exécution et ne peuvent en aucun cas être utilisés directement pour réaliser la construction.



**MAGASIN PROJET**  
 Surface de Plancher = 2 481,11 m<sup>2</sup>  
 Surface de vente = 2 076 m<sup>2</sup>



Architecte:

**ARCODE**

330 Allée des Hêtres - Bât D  
69 760 Limonest  
Téléphone 04 37 46 22 13  
manuela.rossi@cabinet-arcodé.fr

**Maître d'ouvrage:**  
**SCI MAG  
DOMANCY**

Zi la Barbrière  
47 300 Villeneuve sur Lot

**OPERATION:**

Rénovation et extension  
d'un magasin existant

**LOCALISATION:**

Lieu-dit  
"Les mouilles de Pallud"  
RN 205  
74 700 DOMANCY

Les présents plans sont  
exclusivement destinés  
à l'instruction  
administrative du  
dossier de demande. Ce  
ne sont pas des plans  
d'exécution et ne  
peuvent en aucun cas  
être utilisés directement  
pour réaliser la  
construction.

**SECTION B**

Parcelle n°2790: 161m<sup>2</sup>  
Parcelle n°2982: 7173m<sup>2</sup>  
Parcelle n°3180: 1307m<sup>2</sup>

REVÈTEMENTS STABILISER  
Type : STABILISER 16,57 m<sup>2</sup>  
Espaces verts: 1051,40 m<sup>2</sup>

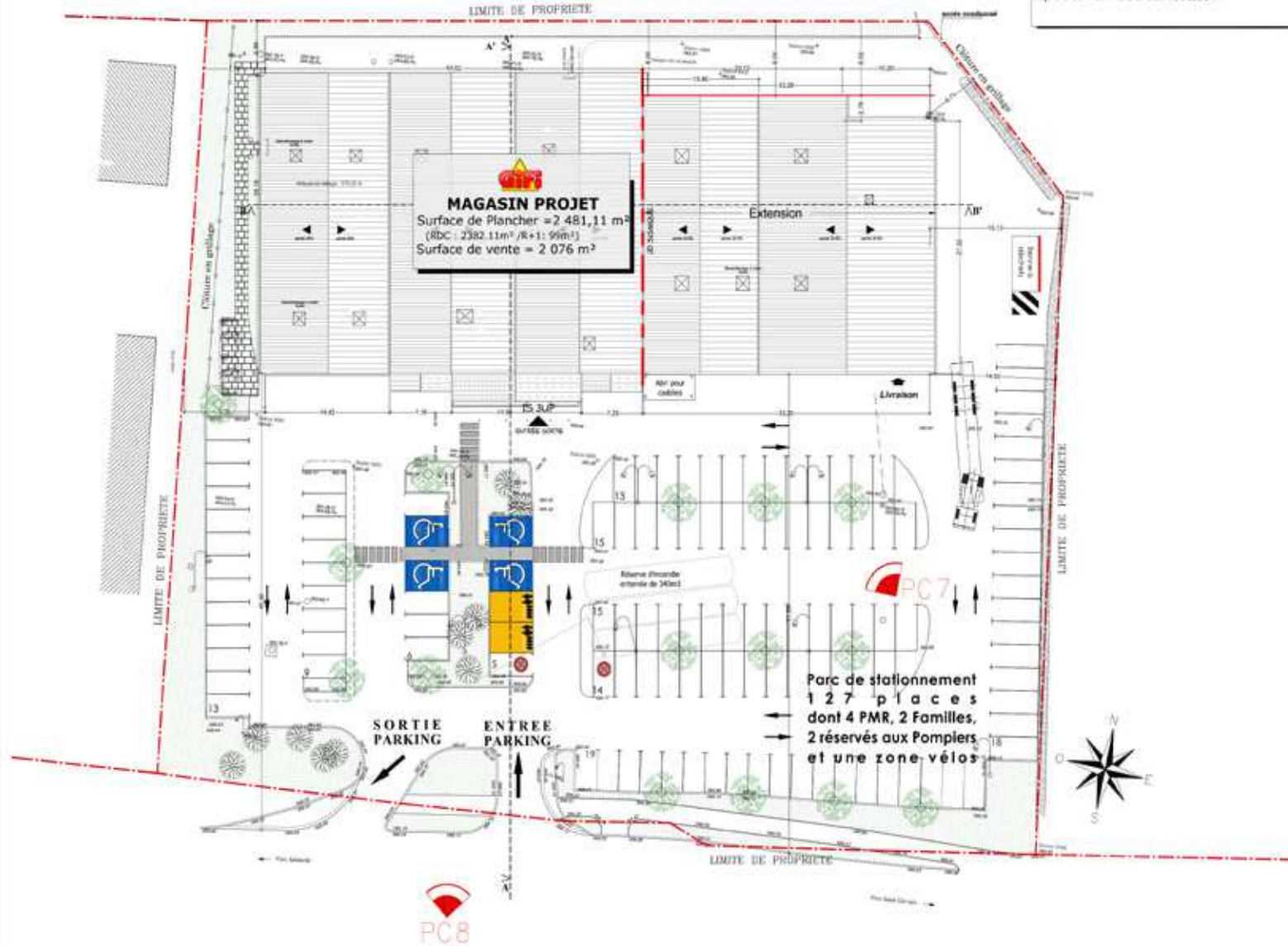
Arbres rajoutés N° 15

SURFACE TOTALE: 8641 m<sup>2</sup>

Parking et Circulation : 3451 m<sup>2</sup>

Chemins piétons : 36,70 m<sup>2</sup>

Espaces Perteables: 1056,36m<sup>2</sup> CÉS: 2523,12 m<sup>2</sup>



Architecte:

**ARCODE**

330 Allée des Hêtres - Bât D  
69 760 Limonest  
Téléphone 04 37 46 22 13  
manuel.rosi@cabinet-arcode.fr

Maître d'ouvrage:  
**SCI MAG  
DOMANCY**

21 la Sablière  
47 300 Villeneuve sur Lot

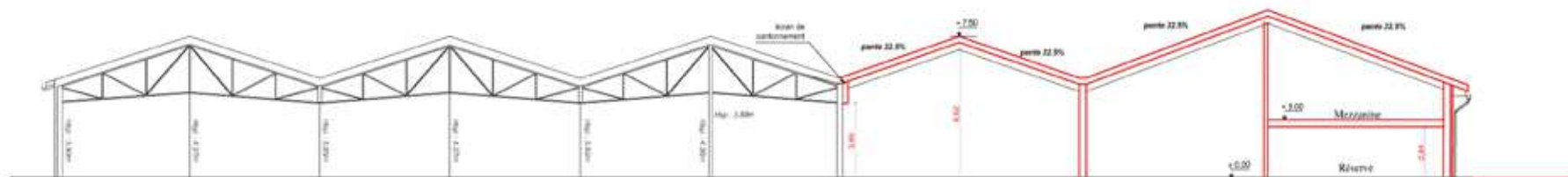
OPERATION:

Rénovation et extension  
d'un magasin existant

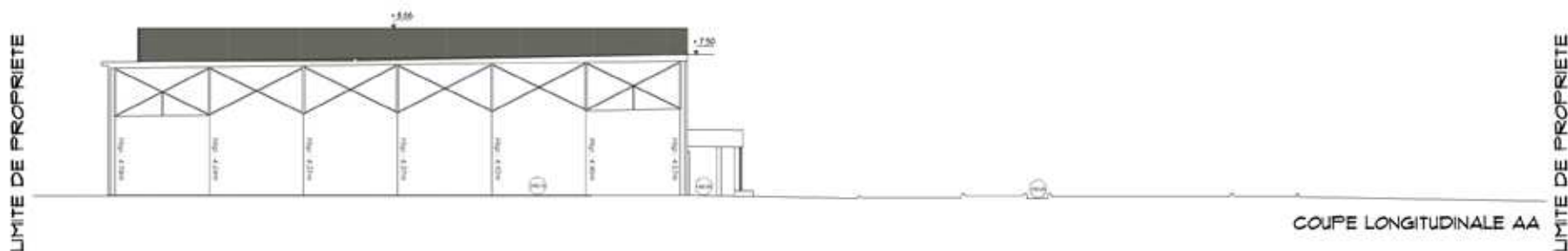
LOCALISATION:

Lieu-dit  
"Les mouilles de Pallud"  
RN 205  
74 700 DOMANCY

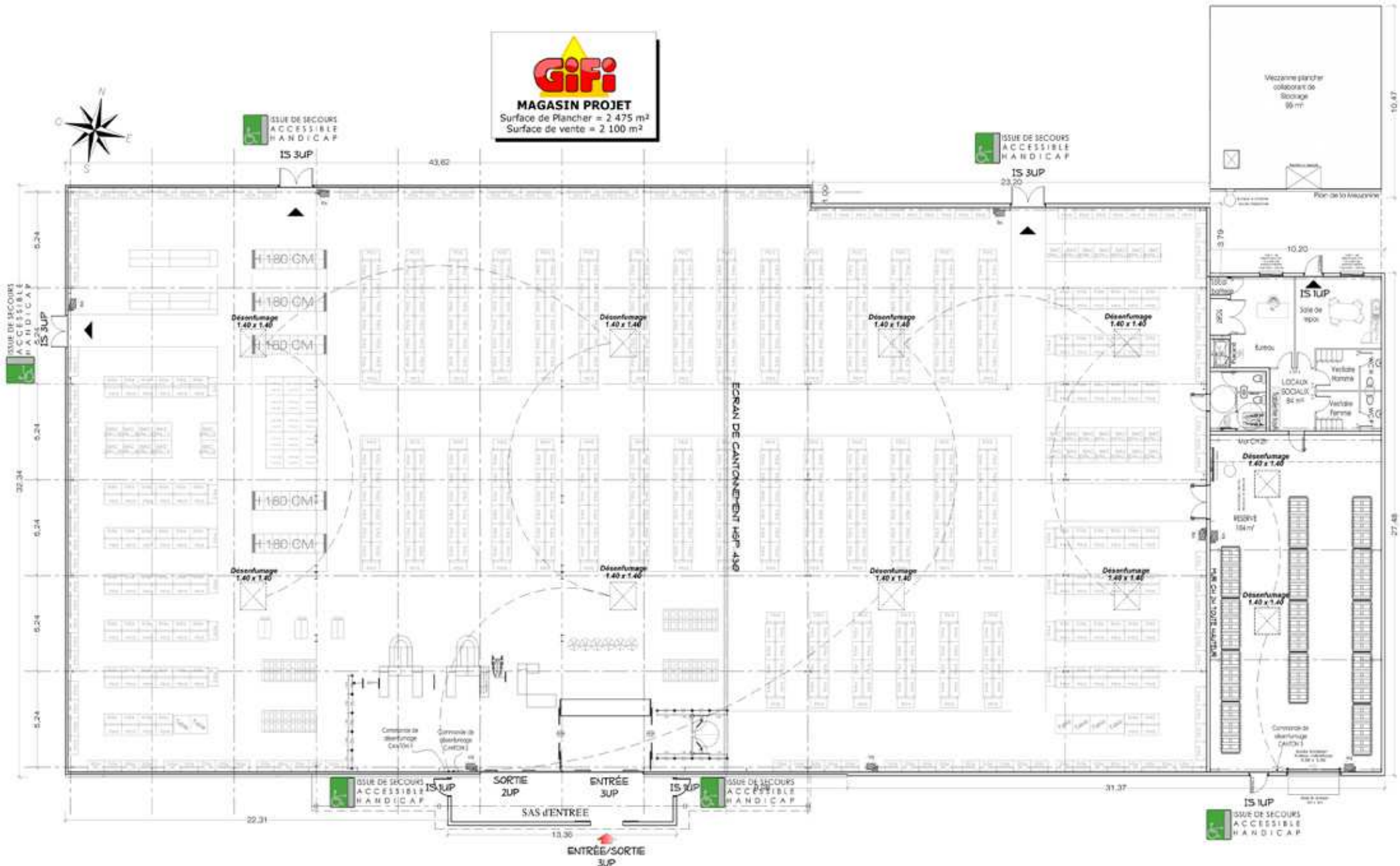
Les présents plans sont  
exclusivement destinés  
à l'instruction  
administrative du  
dossier de demande. Ce  
ne sont pas des plans  
d'exécution et ne  
peuvent en aucun cas  
être utilisés directement  
pour réaliser la  
construction.

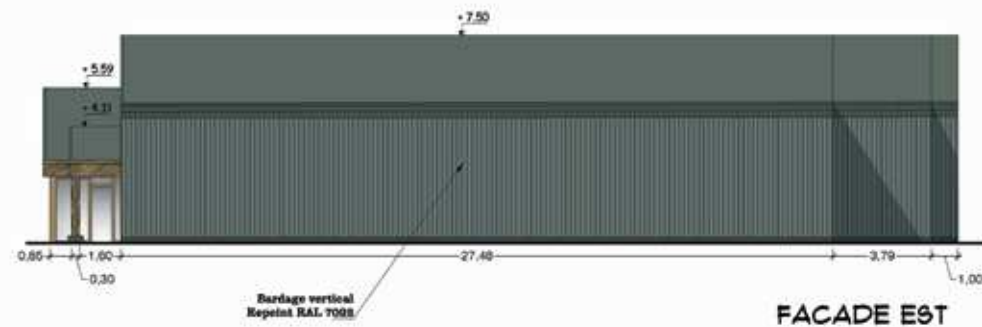
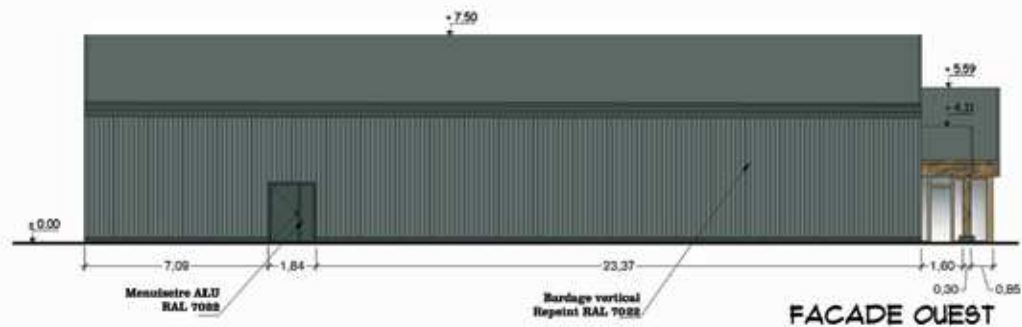
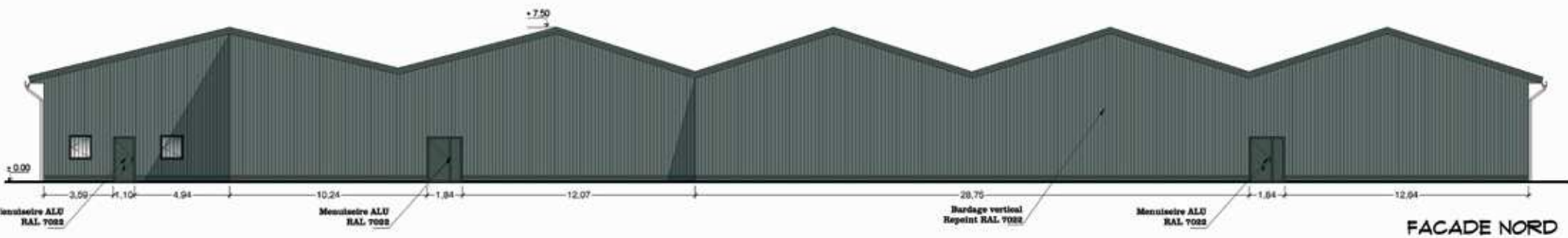


COUPE TRANSVERSALE BB



COUPE LONGITUDINALE AA





TERRAIN: SECTION B

PARKING ET CIRCULATION

Parcelle n° 2 790 : 161 m<sup>2</sup>  
Parcelle n° 2 982 : 7 178 m<sup>2</sup>  
Parcelle n° 8 180 : 1 807 m<sup>2</sup>  
Surface Totale : 8 641 m<sup>2</sup>

Livraison et personnel : 800 m<sup>2</sup>  
Public : 4 188 m<sup>2</sup>  
PMR : 66 m<sup>2</sup>

Emprise au sol Bâtiment : 2 480 m<sup>2</sup>  
Surface de Plancher : 2 475 m<sup>2</sup>  
Surface de Vente : 2 100 m<sup>2</sup>

Espace piéton : 137 m<sup>2</sup>  
Espaces verts : 1 315 m<sup>2</sup>



ENTREE / SORTIE

Zone de livraison

Parking 134 places  
dont 4 PMR, 2 Famille,  
zone vélos 14 places

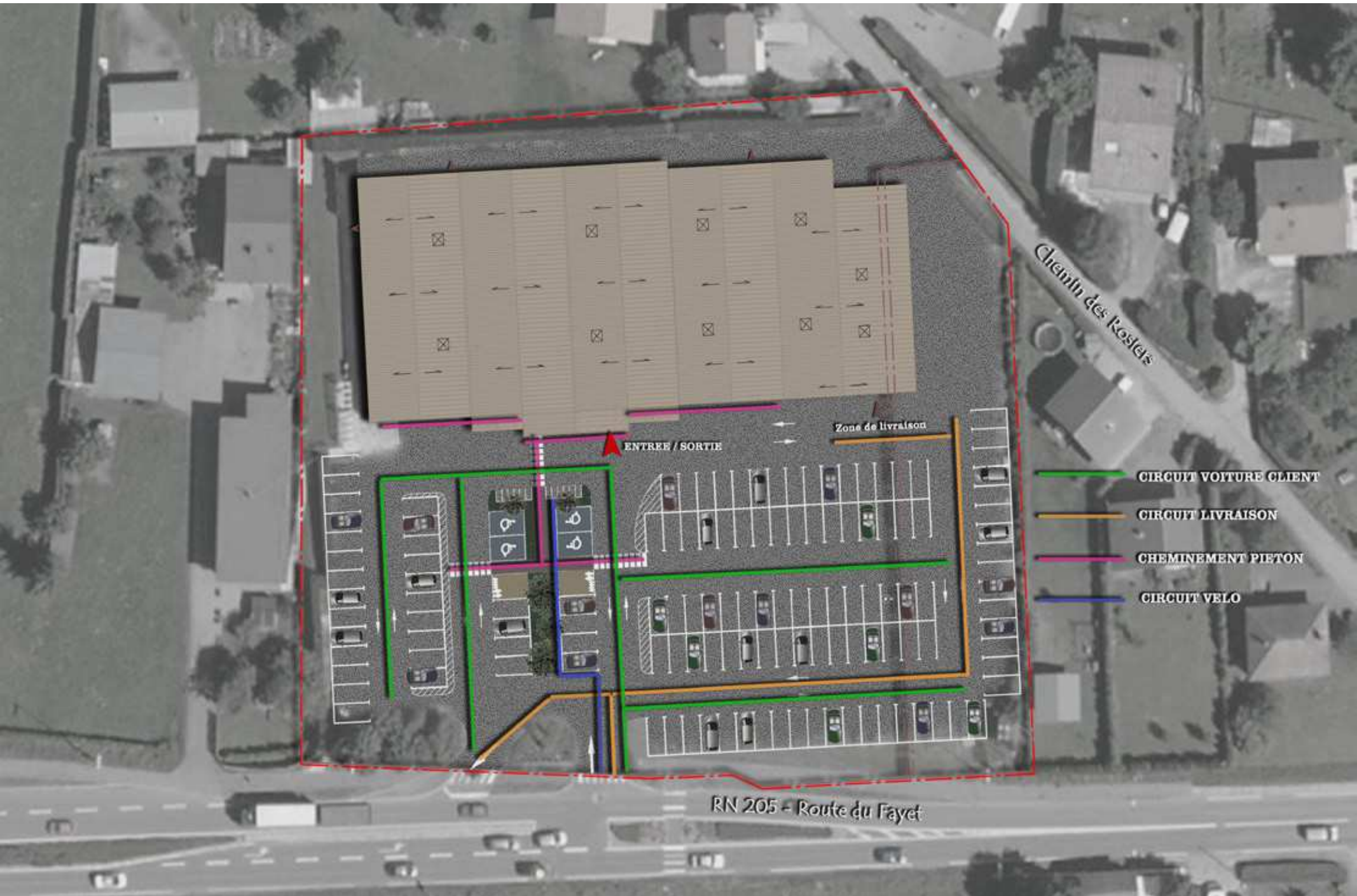
SORTIE  
PARKING

ENTREE  
PARKING

RN 205 - Route du Fayet

Chemin des Postiers





ENTREE / SORTIE

Zone de livraison

Chemin des Rosiers

RN 205 - Route du Fayet

- CIRCUIT VOITURE CLIENT
- CIRCUIT LIVRAISON
- CHEMINEMENT PIETON
- CIRCUIT VELO